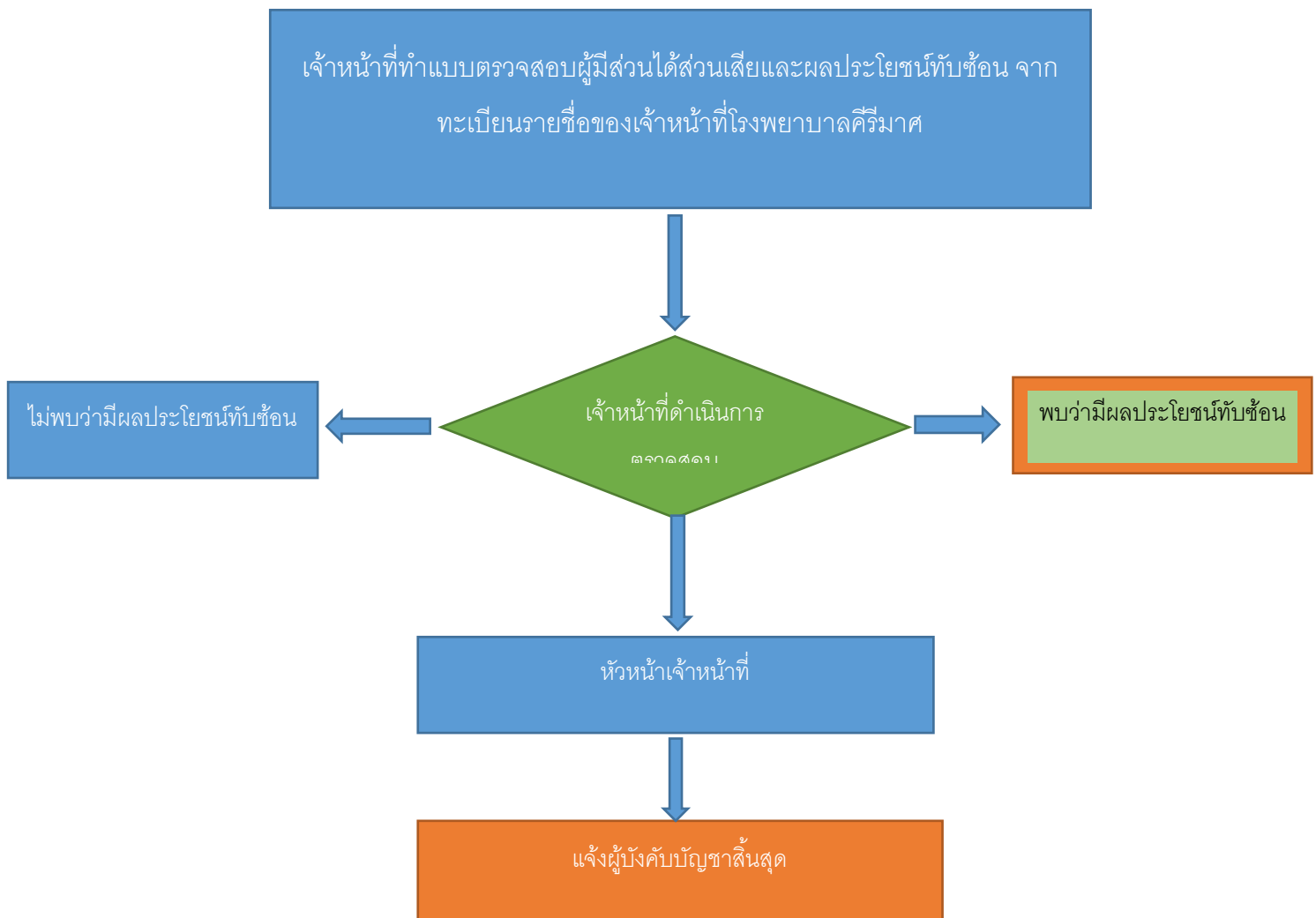


ขั้นตอนการตรวจสอบผู้มีส่วนได้ส่วนเสียและผลประโยชน์ทับซ้อน ของงานพัสดุ

กลุ่มงานบริหารทั่วไป โรงพยาบาลศิริราช จังหวัดสุโขทัย

การตรวจสอบบุคลากรในหน่วยงาน ถึงความเกี่ยวข้องกับผู้เสนองานในการจัดซื้อจัดจ้างนอกจากการตรวจสอบตามระเบียบสำนักนายกรัฐมนตรีว่าด้วยการพัสดุ พ.ศ. ๒๕๓๕ และที่แก้ไขเพิ่มเติมหรือระเบียบสำนักนายกรัฐมนตรีว่าด้วยการพัสดุด้วยวิธีการอิเล็กทรอนิกส์ พ.ศ. ๒๕๔๙ และตามระเบียบกระทรวงการคลังว่าด้วยการจัดซื้อจัดจ้าง และการบริหารพัสดุภาครัฐ พ.ศ. ๒๕๖๐ กำชับให้ผู้เกี่ยวข้องในการจัดหาระมัดระวังไม่ให้เกิดการแสวงหาผลประโยชน์ การรับผลประโยชน์การใช้อิทธิพลในฐานะและตำแหน่งหน้าที่เกี่ยวข้องในการจัดซื้อ จัดหา หรือการใช้ข้อมูลลับในการจัดหาที่ผู้มีหน้าที่ในการจัดหาล่วงรู้การทำหน้าที่นำไปใช้ประโยชน์ ซึ่งจะทำให้เกิดการแข่งขันในการเสนอราคาอย่างไม่เป็นธรรม หากมีกรณีดังกล่าว โรงพยาบาลศิริราช จะดำเนินการสืบสวน หากมีมูลจริงจะดำเนินการทางวินัยกับผู้ที่เกี่ยวข้องอย่างเคร่งครัด จึงได้กำหนดขั้นตอนในการตรวจสอบผู้มีส่วนได้ส่วนเสียหรือผู้มีผลประโยชน์ทับซ้อน ตามผังขั้นตอน ดังนี้



ขั้นตอนการปฏิบัติงาน

๑. เจ้าหน้าที่ ทำแบบตรวจสอบผู้มีส่วนได้ส่วนเสียและผลประโยชน์ทับซ้อนกับรายชื่อเจ้าหน้าที่ของโรงพยาบาลศรีรีมาศ อำเภอศรีรีมาศ จังหวัดสุโขทัย โดยตรวจสอบเอกสารจาก
 - ๑.๑ เอกสารการจดทะเบียนบริษัท/ห้างหุ้นส่วนจำกัด/ร้าน
 - ๑.๒ สำเนาบัตรประชาชน
 - ๑.๓ สำเนาทะเบียนบ้าน
๒. ตรวจสอบแล้ว ไม่พบว่ามีส่วนได้ส่วนเสีย และผลประโยชน์ทับซ้อนกับเจ้าหน้าที่ในหน่วยงาน ให้เสนอหัวหน้ากลุ่มงานและผู้บังคับบัญชาทราบ ต่อไป
๓. ตรวจสอบแล้ว พบว่ามีส่วนได้ส่วนเสียและผลประโยชน์ทับซ้อนกับเจ้าหน้าที่ในหน่วยงาน ให้ตรวจสอบว่าเกี่ยวข้องกับเจ้าหน้าที่ในหน่วยงาน ว่าเกี่ยวข้องดังนี้
 - ๓.๑ ชื่อ/สกุล อะไร
 - ๓.๒ มีความเกี่ยวข้องเป็น สามี /ภรรยา/บุตร/ญาติสายตรงฝ่ายใด
๔. เสนอหัวหน้าเจ้าหน้าที่ และผู้บังคับบัญชารับทราบ
๕. สิ้นสุดการตรวจสอบ

แบบตรวจสอบผู้มีส่วนได้ส่วนเสียและผลประโยชน์ทับซ้อน

๑. บริษัท/ห้าง/ร้าน.....
๒. รายชื่อ.....
๓. ที่อยู่.....

เจ้าหน้าที่พัสดุตรวจสอบเอกสาร บริษัท/ห้าง/ร้าน เช่น

๑. สำเนาเอกสารการจดทะเบียน บริษัท/ห้าง/ร้าน
๒. สำเนาบัตรประจำตัวประชาชน
๓. สำเนาทะเบียนบ้าน
๔. หนังสือมอบอำนาจ

ตรวจสอบแล้ว

- ไม่พบว่ามีส่วนได้ส่วนเสียและผลประโยชน์ทับซ้อนกับเจ้าหน้าที่ในหน่วยงาน
- พบว่ามีส่วนได้ส่วนเสียและผลประโยชน์ทับซ้อน เกี่ยวข้องกับเจ้าหน้าที่ในหน่วยงาน

(ลงชื่อ).....ผู้ตรวจสอบ

(.....)

เจ้าหน้าที่พัสดุ

หัวหน้ากลุ่มงาน

ตรวจสอบแล้ว

- ไม่พบว่ามีส่วนได้ส่วนเสียและผลประโยชน์ทับซ้อนกับเจ้าหน้าที่ในหน่วยงาน
- พบว่ามีส่วนได้ส่วนเสียและผลประโยชน์ทับซ้อน เกี่ยวข้องกับเจ้าหน้าที่ในหน่วยงาน

(ลงชื่อ).....ผู้ตรวจสอบ

(.....)

หัวหน้าเจ้าหน้าที่พัสดุ

ตรวจสอบแล้ว

- ไม่พบว่ามีส่วนได้ส่วนเสียและผลประโยชน์ทับซ้อนกับเจ้าหน้าที่ในหน่วยงาน
- พบว่ามีส่วนได้ส่วนเสียและผลประโยชน์ทับซ้อน เกี่ยวข้องกับเจ้าหน้าที่ในหน่วยงาน

(ลงชื่อ).....ผู้ตรวจสอบ

(.....)

ผู้อำนวยการโรงพยาบาลศิริมาศ