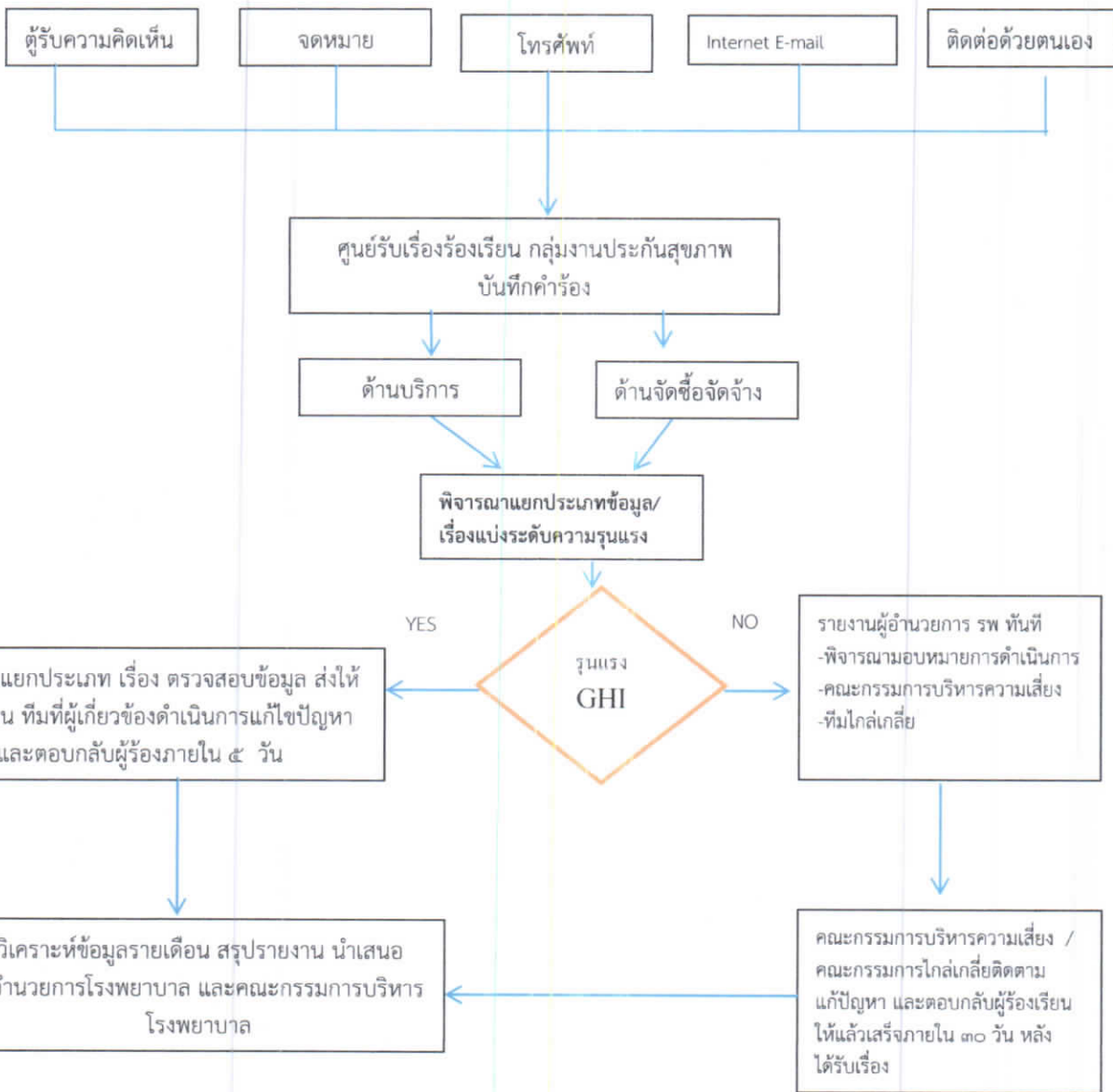


หลักเกณฑ์ขั้นตอนการแก้ไขปัญหาในกรณีที่มีการร้องเรียน/ร้องทุกข์

แผนผังกระบวนการจัดการเรื่องร้องเรียน/ร้องทุกข์

กระบวนการจัดการข้อร้องเรียนของผู้รับบริการโรงพยาบาลศิริราช

ช่องทางการรับเรื่องร้องเรียน



หมายเหตุ ระดับความรุนแรง
ระดับ G คือเสียชื่อเสียง อาจเกิดฟ้องร้อง
ระดับ H คือ เรียกร้องค่าเสียหาย
ระดับ I คือเกิดการฟ้องร้อง

